

# Wimpel håndtørkere MONO Lux-serien FDV

*Hvit med hvit front*



Art. nr.: HTML-HV-1200  
EI-nr.: 58 662 12  
GSIN-nr.: 7072395000128

*Hvit med rød front*



Art. nr.: HTML-HR-1200  
EI-nr.: 58 662 13  
GSIN-nr.: 7072395000142

*Hvit med blå front*



Art. nr.: HTML-HB-1200  
EI-nr.: 58 662 14  
GSIN-nr.: 7072395000135

*Hvit med sort front*



Art. nr.: HTML-HS-1200  
EI-nr.: 58 662 15  
GSIN-nr.: 7072395000159

## Beskrivelse

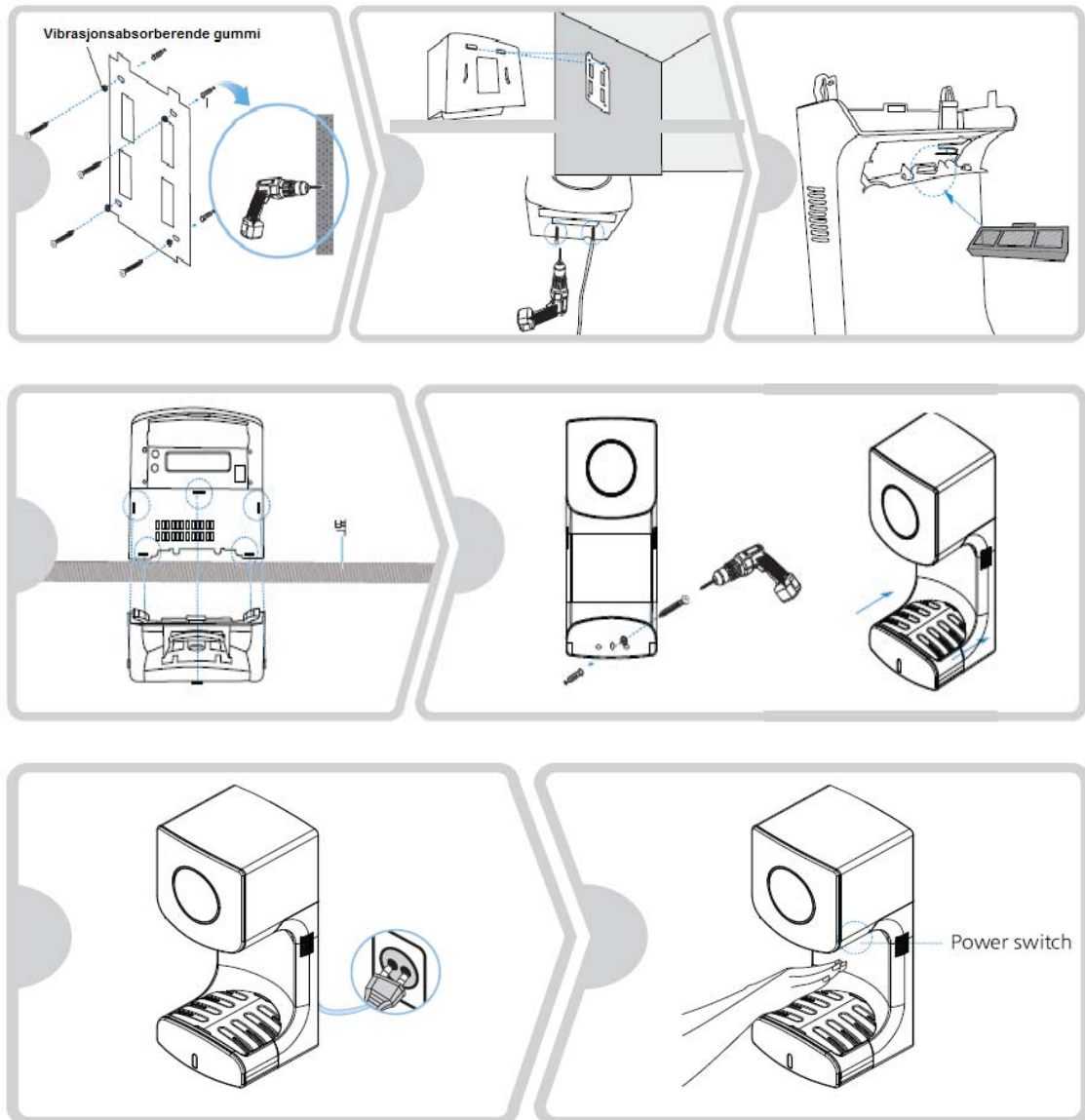
**Wimpel** MONO Lux passer godt på handicap toaletter pga lavt innstikk. Den har et 3-trinns filtreringssystem og antibakteriell beskyttelse i tørkingsområdet. Den er utstyrt med 3-trinns hastighetsregulering, varmekontroll og dual IR LED sensor. Coanda luftdyser gir økt lufthastighet og optimaliserer tørkeeffekten. Lufthastighet blåser vannet av hendene på sekunder og infrarød sensor starter og stopper håndtørkeren automatisk.

## Teknisk spesifikasjon

- Effekt: På 1200W
- Spenning: 220-240V
- Frekvens: 50/60Hz
- Strøm ved bruk: 5,0A (230Vac)
- Elektrisk isolasjon: Sone 1
- Lufthastighet: 110m/s
- Tørketid: 15 sek
- Tilkobling: For utenpåliggende eller fast installasjon. Leveres med ledning og plugg.
- Motortype: Børstemotor
- Motorhastighet: 30 000rpm
- Motor kjøresystem: Rolig start/slow start
- Starter: IR detektor
- Utstyrt med infrarød sensor for start/stopp LED indikator
- Dreneringstank med indikator: 1000ml
- Utstyrt med 3-trinns filtreringssystem  
1) hepa filter (bakteriefilter), 2) støvfilter (partikkelfilter), 3) karbon mesh filter (luftfilter)
- Støy: Maks 75dB
- Dimensjon: H52 x B20,5 x D22cm
- Vekt: 4,2kg
- Tetthetsgrad: IPX1
- Vandalsikker
- Materiale: Materiale: Brannsikkert ABS materiale med antibakteriell beskyttelse i tørkingsområdet
- Farger: Hvit med sort, blå eller rød front  
Skriv ønsket farge på fronten i merknadsfeltet ved bestilling
- CE godkjent
- Garanti: 2 år
- Leveres med ledning og plugg

## Montering (full monteringsveiledning følger med produktet)

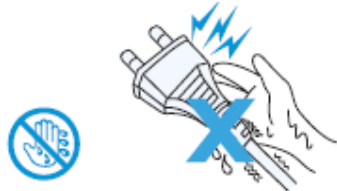
Slik festes produktet til veggen:



Skru av når produktet når det skal jobbes med (rengjøres etc.).



Ikke ta i pluggen med våte hender.



Monteres på en sterk og rett vegg.



Hold i pluggen når du drar den ut av stikkontakten, og ikke i ledningen.



**Vedlikehold** Skifte av filter etter behov.  
Dreneringstanken har stor kapasitet på hele 1000ml og trenger derfor sjelden å tømmes.