

# Wimpel håndtørkere Jet Pro-serien FDV



Art. nr.: HTJP-HV-1650  
El-nr.: 58 662 23  
GSIN-nr.: 7072395000234



Art. nr.: HTJP-BS-1650  
El-nr.: 58 662 24  
GSIN-nr.: 7072395000241

## Beskrivelse

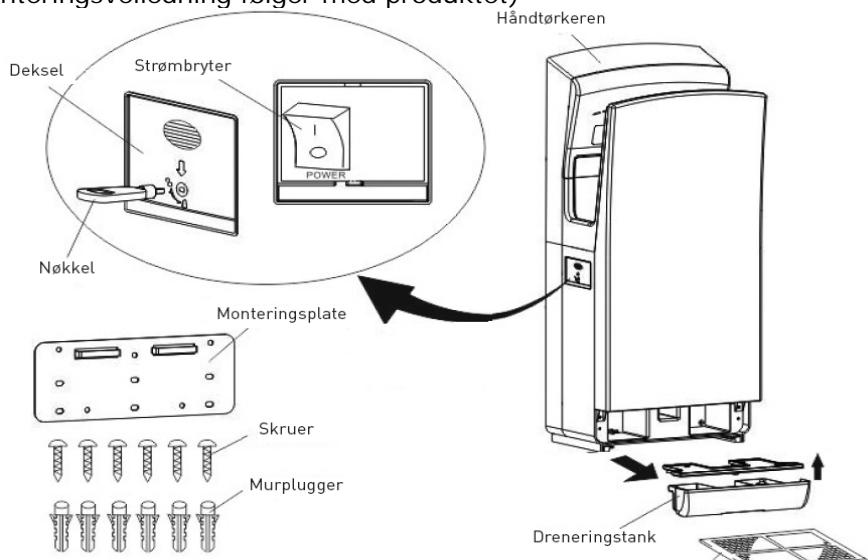
**Wimpel** GW Jet Pro-serien er effektive håndtørkere konstruert for optimal funksjonalitet. Patentert design. Ny teknologi med børsteløs motor gjør denne serien suveren på steder med mange brukere per dag. Høy lufthastighet blåser vannet av hendene på sekunder og infrarød sensor starter og stopper håndtørkeren automatisk. Konstruksjonen gir ingen vannsprut.

## Teknisk spesifikasjon

- Effekt: 1650W
- Spenning: 220-240V
- Frekvens: 50/60Hz
- Strøm ved bruk: 10A
- Elektrisk isolasjon: Sone 1
- Lufthastighet: 95m/s
- Lufttemperatur ved 21°C: 60°C
- Tørketid: 10 sek
- Tilkobling: For fast installasjon
- Motortype: Børsteløs motor
- Motorhastighet: 20 000rpm
- Motoreffekt: 800W
- Av/på knapp på siden av håndtørkeren
- Utstyrt med infrarød sensor for start/stopp
- Lysindikator
- Sensor dekningsområde: 9-15cm
- Utstyrt med luftfilter
- Støy ved 2m: 72dB
- Dimensjon: H73 x B33 x D22,2cm
- Vekt: 11kg
- Dreneringstank: 740ml
- Tetthetsgrad: IPX1
- Vandalsikker
- Materiale: AISI 304 rustfritt stål
- Farge: Hvit
- CE Godkjent
- Garanti: 3 år

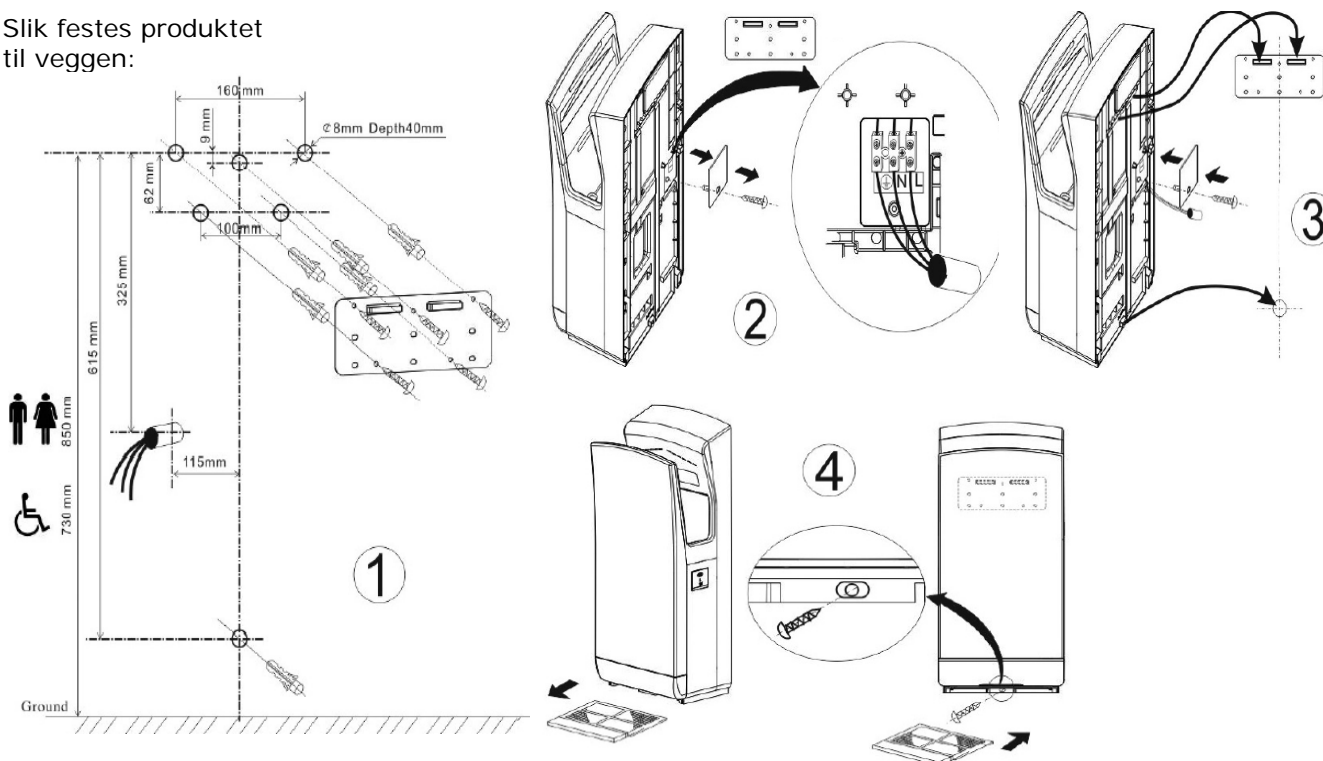
## Montering (full monteringsveiledning følger med produktet)

Hver produkteske inneholder:



Baksiden av produktet har en labyrintløsning som gir en fleksibel løsning for ledningsuttak/tilkobling.

Slik festes produktet til veggen:



## Vedlikehold

Bruk en myk fiberklut til å tørke av produktet etter behov.  
 Bruk ikke børster eller kluter innsatt med kjemikalier.  
 Bruk nøytralt vaskemiddel, ikke vaskemidler med organiske løsemidler, syre eller alkaliske vaskemidler for toalett, da dette kan ødelegge produktets overflate og/eller forårsake misfarging.

Skifte av filter etter behov.  
 Dreneringstanken har en kapasitet på hele 740ml og trenger derfor sjelden å tømmes.