

Wimpel håndtørker Bio Pro sort FDV



Art. nr.: HTBP-SO-1150
El-nr.: 58 662 04
GSIN-nr.: 7072395000043

Beskrivelse

Wimpel Bio Pro-serien er unike håndtørkere i elegant design. Serien opererer uten varmeelement og nyttiggjør seg motorvarmen. Den har et unikt 4-trinns filtreringssystem som fanger opp 99,9% av bakterier og virus. Hendene tørkes derfor med ren luft. Høy lufthastighet blåser vannet av hendene på sekunder og infrarød sensor starter og stopper håndtørkeren automatisk. Konstruksjonen gir ingen vannsprut.

Wimpel Bio Pro-serien er ideell for toaletter på skoler, hoteller, restauranter, bensinstasjoner og i næringsbygg. Med innebygget «Noise Absorption Module (NAM)» er denne serien også egnet til steder som krever lavt støynivå, som kontorer, sykehus etc. Disse solide og unike håndtørkerene er vandalsikre og tåler et høyt antall brukere per dag. Serien innfrir forventningene til tørre hender på sekunder.

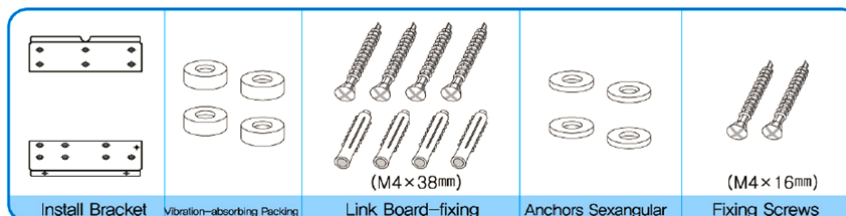
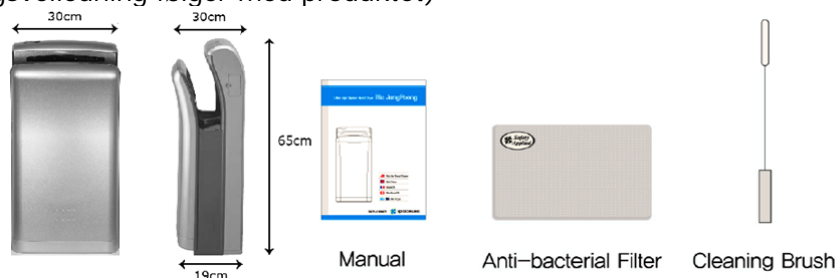
Teknisk spesifikasjon

- Effekt: 1150W
- Spenning: 220 - 240V
- Frekvens: 50/60 Hz
- Strøm ved bruk: 5,0A (230Vac)
- Elektrisk isolasjon: Sone 1
- Lufthastighet: 120m/s
- Tørketid: 10 sek
- Motortype: Børstemotor
- Motorhastighet: 32 000rpm
- Motor kjøresystem: Rolig start
- Starter: IR detektor
- Utstyrt med infrarød sensor for start/stopp LED indikator
- LED indikator viser a) når dreneringstank er full b) når filter må skiftes c) dersom det skulle oppstå sensor eller motorfeil
- Dreneringstank: 600ml
- Utstyrt med 4 trinns filtreringssystem
1) støvfilter, 2) antibakterielt filter, 3) karbon semi hepa filter (bakteriefilter), 4) polyurethane filter (partikkelfilter)
- Støy: Maks 65dB
- Dimensjon: H65 x B30 x D19/30cm
- Vekt: 8,0kg
- Tetthetsgrad: IPX1
- Vandalsikker
- Materiale: Brannsikkert ABS materiale med antibakteriell beskyttelse i tørkingsområdet
- Farge: Hvit, sølv, krystallrød, havblå
- CE godkjent
- Garanti: 5 år
- Leveres med ledning og plugg

Importør: **Wimpel AS**
Grini Næringspark 1
1361 Østerås

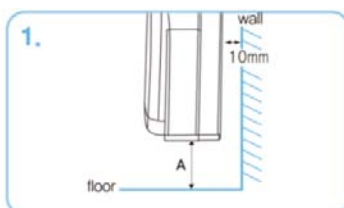
Montering (full monteringsveiledning følger med produktet)

Hver produkteske inneholder:



Slik festes produktet til veggen:

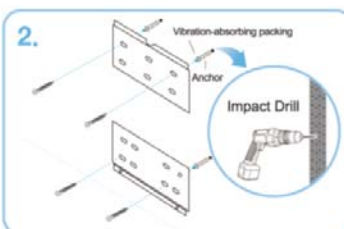
Merkemal i fysisk størrelse følger med.



1. Installation Position

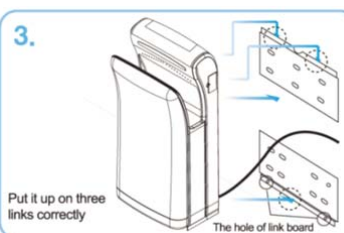
Refer to diagram 1 for installation height
Make sure keep the distance over 10mm from the wall
Make sure the wall is flat
Place the product away from doorway or people bumping easily

Installation height	Male	Female	Children
A	350	300	210



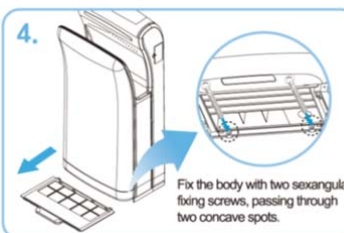
2. Fixing a bracket(Consider the condition of place)

When you determine the position of each hole, balance of the weight must be considered,
(1) Drill four holes 30mm deep.
(2) Insert the anchors into the holes.
(3) Pass the power cord through the hole of bracket.
(4) Fit the vibration-absorbing packings, and tightening the bracket with fixing screws.
* On a concrete wall, use metal-screws.
* On a weak wall, reinforce enough the wall to set up the product.



3. Putting up the product on the bracket mounted.

Put the back body of the product up to the three guide links of the bracket.



4. Installing the product to the bracket.

(1) Pull out a drain tank from the body.
(2) Pull out an air filter from the body.
(3) Tightening the body with two sexangular fixing screw(provided), passing the screws through two concave spots at the back of the air filter.

Vedlikehold

Skifte av filter etter behov. LED indikator.
Dreneringstanken har en kapasitet på hele 600ml og trenger derfor sjelden å tømmes. LED indikator.